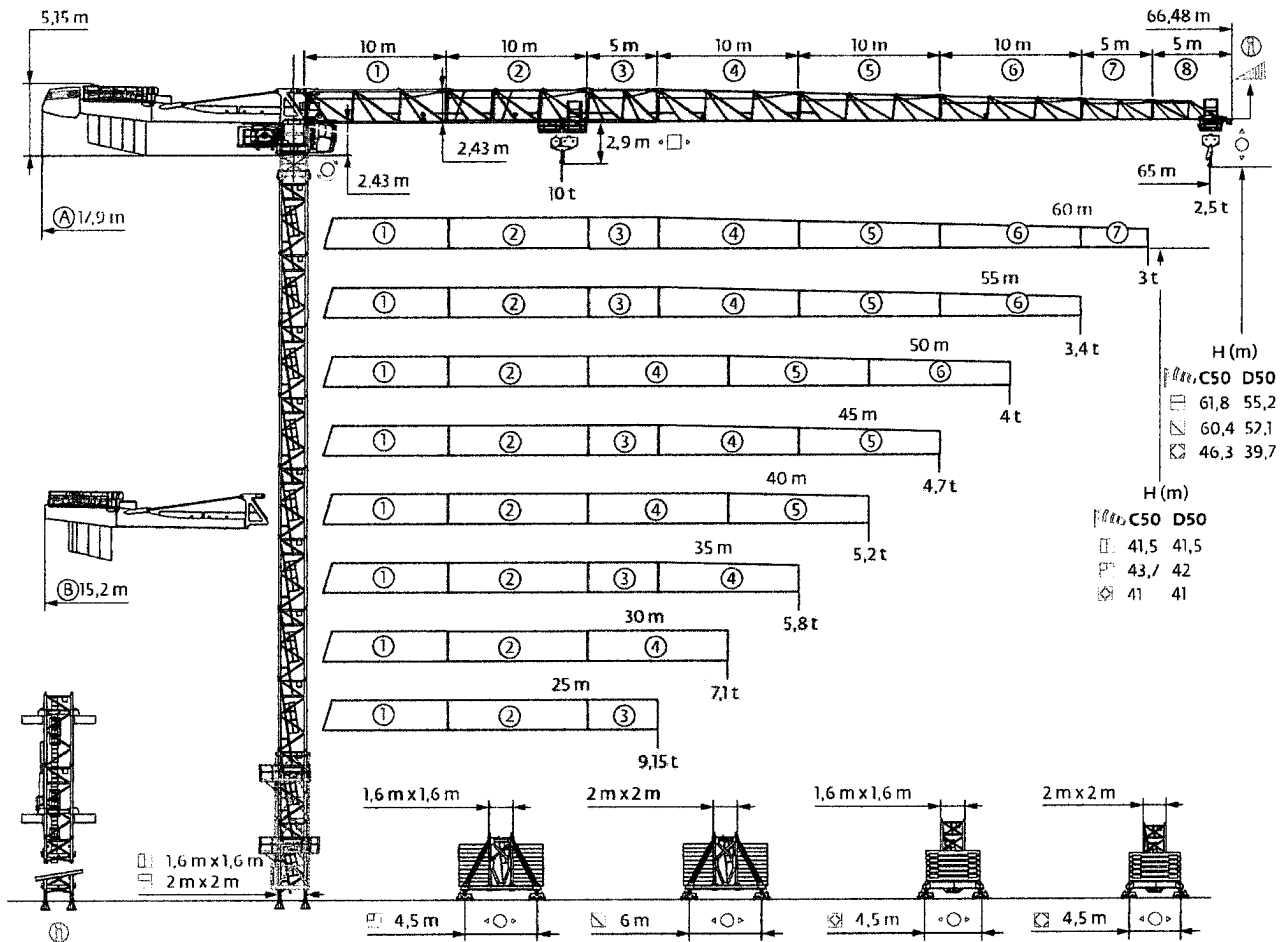


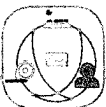


T-8

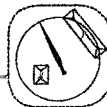
Potain MDT 248 J10



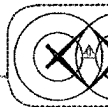
SmartCom



Top Site



Top Tracing II



EN 14439 C50-D50

This information is for reference use only. Operators manual should be consulted and adhered to.

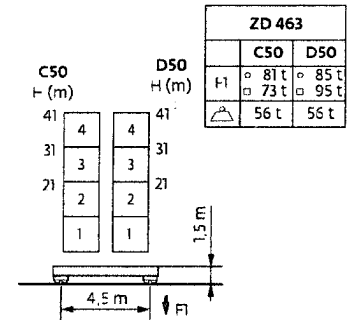
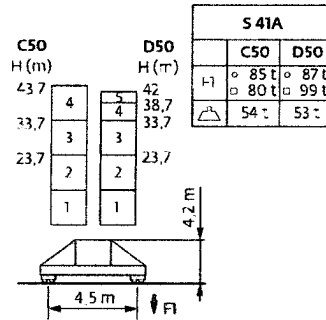
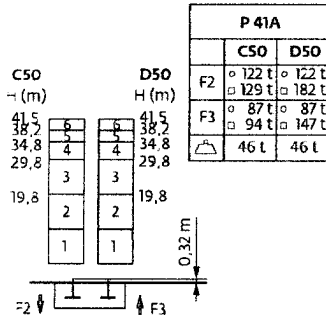
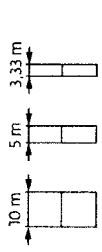
Please contact CONNELLY CRANE RENTAL at (313) 531-2700 for further information.



Mât - Réactions / Mast - Reaktionskräfte / Mast - Reactions / Mástil - Reacciones / Torre - Reazioni
Tramo - Reações / Реакция опор мачты

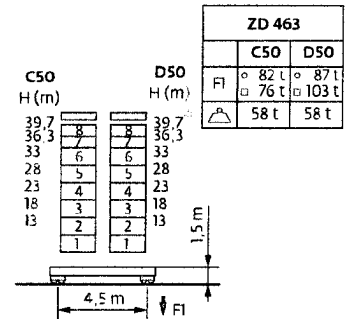
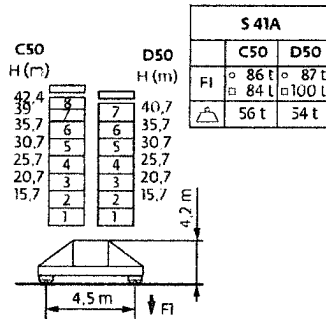
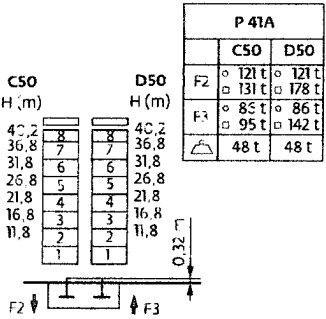
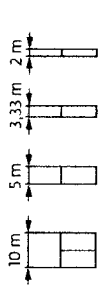
1,6 m City

25 m → 60 m



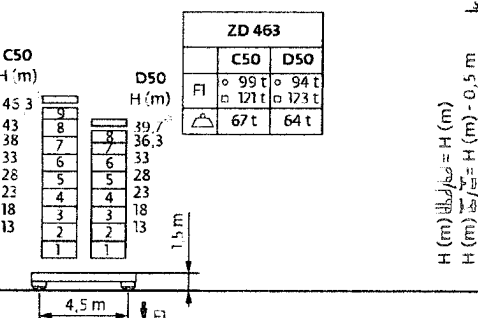
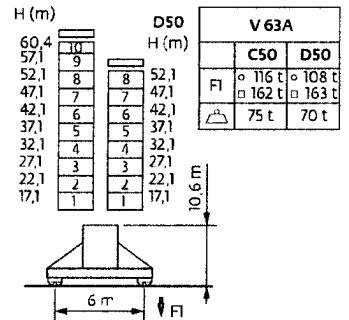
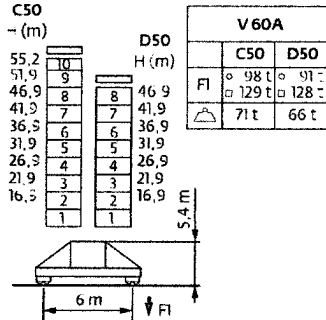
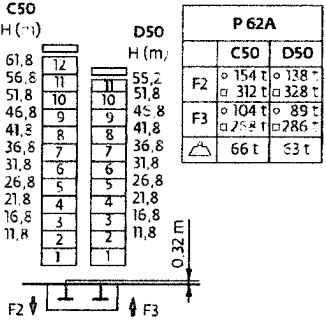
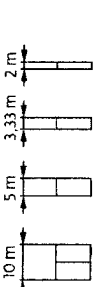
1,6 m

25 m → 60 m



2 m

25 m → 65 m

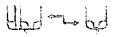




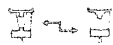
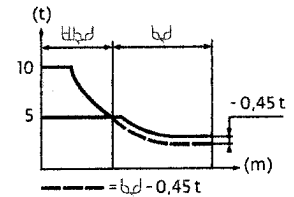
Ancrages / Verankerungen / Anchorages / Anclajes / Ancoraggi Ancoragem / Анкеры

C50-D50

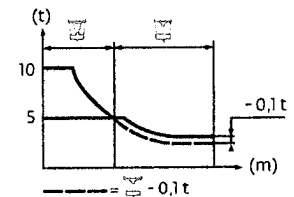
Courbes de charges / Lastkurven / Load curves / Curvas de cargas / Curve di carico Curvas de carga / Кривые нагрузок



65 m	3,1	▶	19	20	22	25	27	30	32	34	36,5	37	40	42	45	47	50	52	55	57	60	62	65	m
			10	9,4	8,4	7,3	6,6	5,8	5,4	5	5	4,9	4,5	4,3	3,9	3,7	3,5	3,3	3,1	2,95	2,75	2,65	2,5	t
60 m	3,1	▶	20,3	22	25	27	30	32	35	36,3	39	40	42	45	47	50	52	55	57	60				m
			10	9,1	7,8	7,1	6,3	5,8	5,2	5	5	4,9	4,6	4,2	4	3,7	3,6	3,3	3,2	3				t
55 m	3,1	▶	20,5	22	25	27	30	32	35	36,8	39,5	40	42	45	47	50	52	55						m
			10	9,2	7,9	7,3	6,4	5,9	5,3	5	5	4,9	4,7	4,3	4,1	3,8	3,6	3,4						t
50 m	3,1	▶	21,3	22	25	27	30	32	35	37	38,4	41,2	42	45	47	50								m
			10	9,7	8,3	7,6	6,7	6,2	5,6	5,2	5	5	4,9	4,5	4,3	4								t
45 m	3,1	▶			22,1	25	27	30	32	35	37	39,8	42,6	45										m
					10	8,7	7,9	7	6,5	5,8	5,5	5	5	4,7										t
40 m	3,1	▶			22,5	25	27	30	32	35	37	40												m
					10	8,9	8,1	7,2	6,7	6	5,6	5,1												t
35 m	3,1	▶			21,6	22	25	27	30	32	35													m
					10	9,8	8,5	7,7	6,8	6,3	5,7													t
30 m	3,1	▶			22,2	25	27	30																m
					10	8,7	8	7,05																t
25 m	3,1	▶			22,9	25																		m
					10	9,05																		t



65 m	2,4	▶	19,5	20	22	25	27	30	32	35	35,6	37	40	42	45	47	50	52	55	57	60	62	65	m
			10	9,7	8,7	7,5	6,8	6	5,6	5	5	4,8	4,3	4,1	3,7	3,5	3,3	3,1	2,9	2,75	2,55	2,45	2,3	t
60 m	2,4	▶	20,4	22	25	27	30	32	35	36,8	37,4	40	42	45	47	50	52	55	57	60				m
			10	9,2	7,9	7,2	6,4	5,9	5,3	5	5	4,6	4,3	4	3,8	3,5	3,3	3,1	2,95	2,75				t
55 m	2,4	▶	20,7	22	25	27	30	32	35	37	37,5	38,2	40	42	45	47	50	52	55					m
			10	9,3	8,1	7,4	6,5	6,1	5,4	5,1	5	5	4,7	4,5	4,1	3,9	3,6	3,4	3,2					t
50 m	2,4	▶	21,6	22	25	27	30	32	35	37	39,1	39,9	40	42	45	47	50							m
			10	9,8	8,5	7,7	6,9	6,4	5,7	5,3	5	5	4,7	4,3	4,1	3,8								t
45 m	2,4	▶	22,3	25	27	30	32	35	37	40	40,5	41,2	42	45										m
			10	8,8	8	7,1	6,6	5,9	5,6	5,1	5	5	4,9	4,5										t
40 m	2,4	▶	22,8	25	27	30	32	35	37	40														m
			10	9	8,2	7,3	6,8	6,1	5,7	5,2														t
35 m	2,4	▶	21,9	22	25	27	30	32	35															m
			10	9,9	8,6	7,9	7	6,4	5,8															t
30 m	2,4	▶	22,3	25	27	30																		m
			10	8,8	8	7,1																		t
25 m	2,4	▶	23,1	25																				m
			10	9,15																				t





Lest de base / Grundballast / Base ballast / Lastre de base / Zavorra di base
 Lastro da base / Базовый Балласт

1,6 m City	◁▷ S 41A C50 D50	H (m)	43,7	42	38,7	33,7	23,7					
			102	96	84	84	84					
			-	114	102	84	84					
	◁▷ ZD 463 C50 D50	H (m)	41	31	21							
			90	85	85							
			105 ¹⁰	85	85							
1,6 m	◁▷ S 41A C50 D50	H (m)	42,4	40,7	39	35,7	30,7	25,7	20,7	15,7		
			102	96	90	84	84	84	84	84		
			-	114	108	96	84	84	84	84		
	◁▷ ZD 463 C50 D50	H (m)	39,7	36,3	33	28	23	18	13			
			90	85	85	85	85	85	85			
			110 ¹⁰	95	85	85	85	85	85			
2 m	◁▷ V 60A C50 D50	H (m)	55,2	51,9	46,9	41,9	36,9	31,9	26,9	21,9	16,9	
			132	108	72	60	48	36	36	36	36	
			-	-	132	96	60	48	36	36	36	
	◁▷ V 63A C50 D50	H (m)	60,4	57,1	52,1	47,1	42,1	37,1	32,1	27,1	22,1	17,1
			180	144	108	84	60	48	36	36	36	36
			-	-	180	144	108	60	48	36	36	36
	◁▷ ZD 463 C50 D50	H (m)	46,3	43	39,7	38	36,3	33	28	23	18	13
			120 ¹⁰	105 ¹⁰	90	85	85	85	85	85	85	85
			-	-	125 ¹⁰	105 ¹⁰	95	85	85	85	85	85

Lest de contre-flèche / Gegenauslegerballast / Counter-jib ballast / Lastre de contra-flecha / Zavorra di controbraccio
 Lastro da contra lança / Противовес стрелы

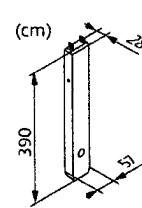
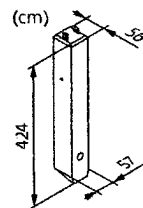
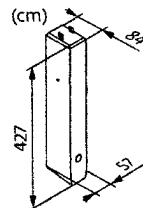
Размер	4600 kg	1530 kg	(kg)
65 m	5	0	23000
60 m	5	0	23000
55 m	4	2	21460
50 m	4	0	18400
45 m	4	0	18400
40 m	3	2	16860
35 m	3	1	15330
30 m	3	0	13800
25 m	3	0	13800

Размер	3070 kg	1530 kg	(kg)
65 m	7	1	23020
60 m	7	1	23020
55 m	7	0	21490
50 m	6	0	18420
45 m	6	0	18420
40 m	5	1	16880
35 m	5	0	15350
30 m	4	1	13810
25 m	4	1	13810

CBS - 4600 kg

CBU - 3070 kg

CBY - 1530 kg



MDT 248 J10

This information is for reference use only. Operators manual should be consulted and adhered to.
 Please contact CONNELLY CRANE RENTAL at (313) 531-2700 for further information.



Equipement de télescopage / Teleskopierausrüstung / Telescoping equipment Equipo de telescopaje / Equipaggiamento di telescopaggio / Equipamento de telescopagem Оборудование для телескопирования		L (m)	l (m)	h (m)	kg (+/- 5%)	
Cage de télescopage / Teleskopwagen Telescopic cage / Jaula de telescopaje Gabbia di telescopaggio / Gaiola de telescopagem для телескопирования крана		▣ 1,6 m ▣ 2 m	11,2 11,5	3,94 4,21 4,36	5865 8235	
Mât de télescopage / Teleskopiermast Telescoping mast / Tramo de telescopaje Elemento di telescopaggio / Tramo de Telescopagem Мачта для телескопирования		▣ 1,6 m ▣ 2 m	2,21 2	2,1 2,46	1455 1980	
Mâture / Mastwerk / Masts Mástil / Torre / Coluna Мачты						
K 437B KM 437E KM 439E K 639B		▣ 1,6 m ▣ 1,6 m ▣ 1,6 m ▣ 2 m	10,21 10,21 10,21 10,23	1,67 1,62 1,62 2,07	1,62 1,62 1,62 2,03	3450 3215 3835 5290
K 437A K 439A KR 649A K 639A		▣ 1,6 m ▣ 1,6 m ▣ 2 m ▣ 2 m	5,21 5,21 5,23 5,23	1,67 1,67 2,1 2,07	1,62 1,62 2,08 2,03	1850 2230 3250 2805
K 437C K 639C		▣ 1,6 m ▣ 2 m	3,45 3,57	1,67 2,07	1,62 2,03	1360 1985
Bases / Kranbasen / Crane bases Bases / Basi / Bases Фундамент под кран						
Pieds de scellement / VerankerungsfüÙe Fixing angles / Pie de empotramiento Montante da anegare / Angulos fixadores анкера		P 41A P 62A	0,37 0,65	0,37 0,65	1,14 1,27	135 295
Mât-châssis / Grundmasteinheit Basic mast unit / Tramo-chassis Elemento base / Tramo-chassis Мачта для крепления к шасси		S 41A V 60A V 63A	3,63 5,01 10,02	1,96 2,41 2,41	2,08 2,41 2,41	2965 4390 7485
Haubans / Mastabstutzungen Struts / Tornapuntas Puntoni / Escoras Рас. гижка		S 41A V 60A V 63A	3,18 4,51 4,51	0,26 0,29 0,33	0,24 0,29 0,33	225 420 515
Sommier / Unterwagenhälfte Half-bearer / Testero Testata / Estrutura base Траверса		S 41A V 60A V 63A	5,08 6,7 6,7	0,6 0,7 0,7	1,78 2,31 2,31	1145 1600 1850
Bras de croix / Fundamentkruzträger Cross girder / Brazo en cruz Braccio croce / Braço da cruz Поперечная балка		ZD 463	7,65	1,17	1,36	3585
1/2 Bras de croix / 1/2 Fundamentkruzträger 1/2 Cross girder / 1/2 Brazo en cruz 1/2 Braccio croce / 1/2 Braço da cruz 1/2 Поперечная балка		ZD 463	3,41	0,7	1,35	1655
1/2 Bras de croix / 1/2 Fundamentkruzträger 1/2 Cross girder / 1/2 Brazo en cruz 1/2 Braccio croce / 1/2 Braço da cruz 1/2 Поперечная балка		ZD 463	3,41	0,73	1,35	1670



Encombremet et poids / Abmessungen und Gewicht / Dimensions and weight / Dimensiones y peso / Ingombro e peso dimensões e pesos / габаритные размеры и вес

Partie tournante / Drehender Kranteil / Slewing crane part / Parte giratoria
 Parte rotante / Parte rotativa / Поворотная часть : 65 m - 50 LVF



Partie tournante / Drehender Kranteil / Slewing crane part Parte giratoria / Parte rotante / Parte rotativa Поворотная часть		L (m)	l (m)	h (m)	kg (+/- 5%)
Contre-flèche / Gegenausleger Counter-jib / Contra-flecha Controbraccio / Contra-lança Контр-стрела		10,93 10,93	1,25 1,25	2,62 2,62	8195 7780
Pivot + cabine / Krankopf + Kabine Towerhead + cab / Pivote + cabina Portaralla + cabina / Pivot + cabina Секция поворотной части + кабина		4,75 4,9	2,28 2,28	2,52 2,52	7880 8445
Treuil de levage (+ câble) / Hubwerk (+ Seil) Hoisting winch (+ rope) / Mecanismo de elevación (+ cabo) Argano di sollevamento (+ fune) Guincho de elevação (+ cabo) Подъемная лебедка (+ канатом)		3,24 3,24	2,46 2,46	1,88 1,88	3320 4220
Elément de flèche / Auslegerelement Jib section / Elemento de flecha Elemento di braccio / Elemento de lança Секция стрелы		10,76	1,47	2,47	3665
Elément de flèche / Auslegerelement Jib section / Elemento de flecha Elemento di braccio / Elemento de lança Секция стрелы		10,27 10,23 10,22 10,19	1,2 1,2 1,2 1,2	2,41 2,39 2,09 1,83	2245 1325 980 795
Elément de flèche / Auslegerelement Jib section / Elemento de flecha Elemento di braccio / Elemento de lança Секция стрелы		5,26 5,09	1,2 1,2	2,4 1,53	895 310
Elément de flèche / Auslegerelement Jib section / Elemento de flecha Elemento di braccio / Elemento de lança Секция стрелы		5,09	1,2	1,39	220
Chariot / Laufkatze Trolley / Carrello Carro / Carro-distribuidor Тележка		1,87	1,51	1,05	380
Moufle / Hubflasche Pulley block / Aparejo Bozzello / Cadernal Полиспаст		1,02	0,43	2	315
Chariot / Laufkatze Trolley / Carrello Carro / Carro-distribuidor Тележка		1,57	1,51	0,98	190
Chariot / Laufkatze Trolley / Carrello Carro / Carro-distribuidor Тележка		1,7 1,86	1,51 1,51	1,03 0,98	225 270
Moufle / Hubflasche Pulley block / Aparejo Bozzello / Cadernal Полиспаст		1,65 1,09	0,22 0,16	1,71 1,49	325 195

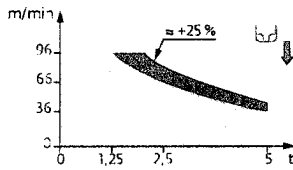


Mécanismes / Triebwerke / Mechanisms / Mecanismos / Meccanismi
Mecanismos / Механизмы

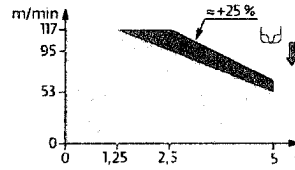
400V-50 Hz			bjo				UUU				ch - PS hp	kW	l
○	50 LVF 25 Optima	m/min t	36 5	46 3,75	66 2,5	96 1,25	18 10	23 7,5	33 5	48 2,5	50	37	557 m
	75 LVF 25 Optima	m/min t	53 5	68 3,75	95 2,5	117 1,25	26,5 10	34 7,5	47,5 5	58,5 2,5	75	55	895 m
◻	6 DVF 4	m/min	0 → 50 (10 t) 0 → 100 (5 t) 0 → 120 (2,5 t)								5,5	4	
○	RVF 162 Optima+	t/min U/min rpm	0 → 0,8								2 x 7,5	2 x 5,5	
S 41A ○	RT 443 A1 - 2V R ≥ 10 m	m/min	15 - 30								4 x 5	4 x 3,7	
V 60A ○	RT 544 A1 - 2V R ≥ 13 m	m/min	13,5 - 27								4 x 7	4 x 5,2	
V 63A ○	RT 664 A2B - 2V	m/min	16 - 32								6 x 7	6 x 5,2	
ZD 463 ○	RT 443 A1 - 2V	m/min	15 - 30								4 x 5	4 x 3,7	

IEC 60204-32	KVA
400 V (+10% -10%) 50 Hz	50 LVF : 58 kVA 75 LVF : 78 kVA

50 LVF 25 Optima



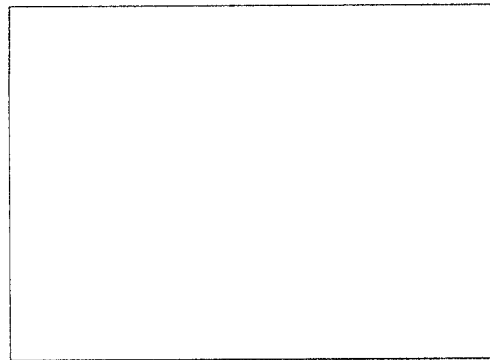
75 LVF 25 Optima





	EN	DE	EN	ES	IT	PT	RU
	Profil de vent suivant EN 1443 (C1-D150)	Windbedingungen gemäss EN 1443 (C1-D150)	Wind conditions according to EN 1443 (C1-D150)	Conformidad de los condiciones de viento EN 1443 (C1-D150)	Condizioni del vento secondo EN 1443 (C1-D150)	Perfil de vento conforme EN 1443 (C1-D150)	Ветровики режим в соответствии с EN 1443 (C1-D150)
	Appel de fleche	Auslegerüberhöhung	Jib elevation	Elevación de la flecha	Inclinazione braccio	Desvio da lança	подъем стрелы
	Equipements standards	Standardausrüstungen	Standard equipment	Equipamiento de serie	Equipaggiamento standard	Equipamento de série	Стандартное оборудование
	Equipements optionnels	Sonderausrüstungen	Options	Equipamiento opcional	Equipaggiamento in opzione	Equipamento opcional	Дополнительное оборудование (опция)
	Reactions en service	Reaktionskräfte in Betrieb	Reactions in service	Reacciones en servicio	Reazioni in servizio	Reações em serviço	Реакция при работе
	Reactions hors service	Reaktionskräfte außer Betrieb	Reactions out of service	Reacciones fuera de servicio	Reazioni fuori servizio	Reações fora de serviço	Реакция в покое
	A vide sans lest avec fleche et hauteur maximum	Gewicht ohne Last, ohne Ballast, mit Ausleger und max. Höhe	Weight without load, without ballast, with jib and max height	Peso en vacío sin lastre, con flecha y altura máxima	Peso a vuoto, senza zavorra, con braccio e altezza massimi	Peso em vazio sem lastro, com lança e altura máxima	Вес пуле, без балласта, со стрелой и максимальной высотой
	Poids total du lest	Ballast-Gesamtgewicht	Total ballast weight	Peso total del lastre	Peso totale della zavorra	Peso total do lastro	общий вес балласта
	Utilisation poste fixe uniquement	Nur stationärer Einsatz	Only static use	Uso sobre puesto fijo unicamente	Utilizzo esclusivamente in postazione fissa	Unicamente para utilização fixa	Использовать только в неподвижном состоянии
	Conteneur High Cube 40' e/ou Flat Rack 20'	Container High Cube 40' and/or Flat Rack 20'	Container High Cube 40' and/or Flat Rack 20'	Contenedor High Cube 40' e/ou Flat Rack 20'	Container High Cube 40' e/ou Flat Rack 20'	Contentor High Cube 40' e/ou Flat Rack 20'	Ярзун или контейнер 40-футовый контейнер повышенной вместимости или 20-футовый открытый платформа Flat Rack
	Levage	Heben	Hoisting	Elevación	Sollevamento	Elevação	Подъем
	Distribution	Katzfahren	Trolleying	Distribución	Distribuzione	Distribuição	Геременинг (катание)
	Orientation	Schwenken	Swinging	Orientación	Rotazione	Rotação	Головок
	Translation	Kranfahren	Travelling	Trasación	Traslazione	Translação	Перемещение крана
	Puissance requise	Erforderliche Leistung	Required power	Potencia Necesaria	Potenza richiesta	Potência Necessária	Требуемая мощность
	Nous consulter	Auf Anfrage	Consult us	Consultarnos	Consultateci	Consultar-nos	Проконсультируйтесь у нас

Document commercial non contractuel. Pour toute information technique se référer à la notice correspondante. **Unverbindliches** Vertreibsdokument. Für technische Informationen siehe die entsprechenden Anweisungen. **This commercial document is not legally binding.** For any technical information, please refer to the corresponding instructions. **Documento comercial no contractual.** Para cualquier información técnica, ver la noticia correspondiente. **Documento commerciale non vincolante.** per tutte le informazioni tecniche, che fare riferimento al catalogo istruzioni. **Documento comercial nao contractual.** Para qualquer informação técnica complementar consultar as respectivas instruções. **Этот коммерческий документ не является юридическим обязательством.** Для получения технической информации, см. статью «Инструкции по эксплуатации».



Americas
Manitowoc, Wisconsin, USA
 Tel: +1 920 684 6621
 Fax: +1 920 683 6277

Shady Grove, Pennsylvania, USA
 Tel: +1 717 597 8121
 Fax: +1 717 597 4062

Europe, Middle East, Africa
Ecully, France
 Tel: +33 (0)4 72 18 20 20
 Fax: +33 (0)4 72 18 20 00

China
Shanghai, China
 Tel: +86 21 6457 0066
 Fax: +86 21 6457 4955

Greater Asia-Pacific
Singapore
 Tel: +65 6264 1188
 Fax: +65 6862 4040